



# RHIJNKADE

WONINGTYPEOVERZICHT







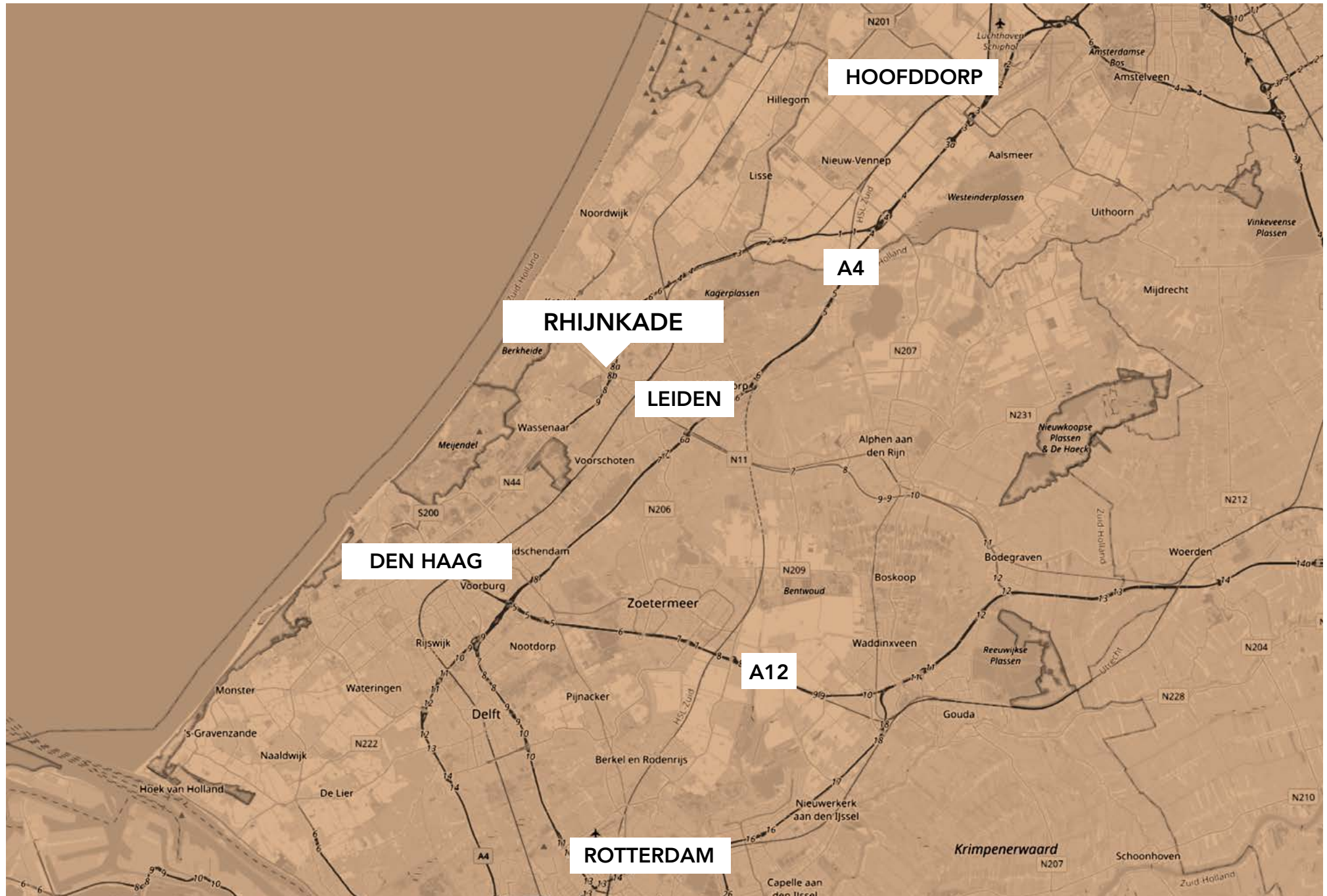
RHIJNKADE



# Inhoudsopgave

- 6 Situatie Rhijnkade
- 8 Woningtypeoverzicht
- 9 Verdiepingsoverzicht
- 10 Geveloverzicht
- 12 Hoekappartement Oude Rijn Type A
- 16 Appartement Binnenrijn Type C
- 20 Hoekappartement Binnenrijn Type B
- 24 Penthouse Type D
- 28 Penthouse Type E
- 32 Een woning kopen
- 33 Colofon

# Situatie Rijnkade



**RHIJNHOEVE**

**RHIJNKADE**

IN  
ONTWIKKELING



# Woningtypeoverzicht



**Hoekappartement Oude Rijn Type A**



**Hoekappartement Binnenrijn Type B**



**Appartement Binnenrijn Type C**



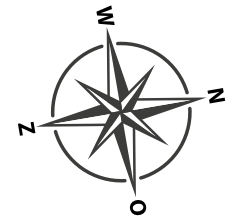
**Penthouse Type D**



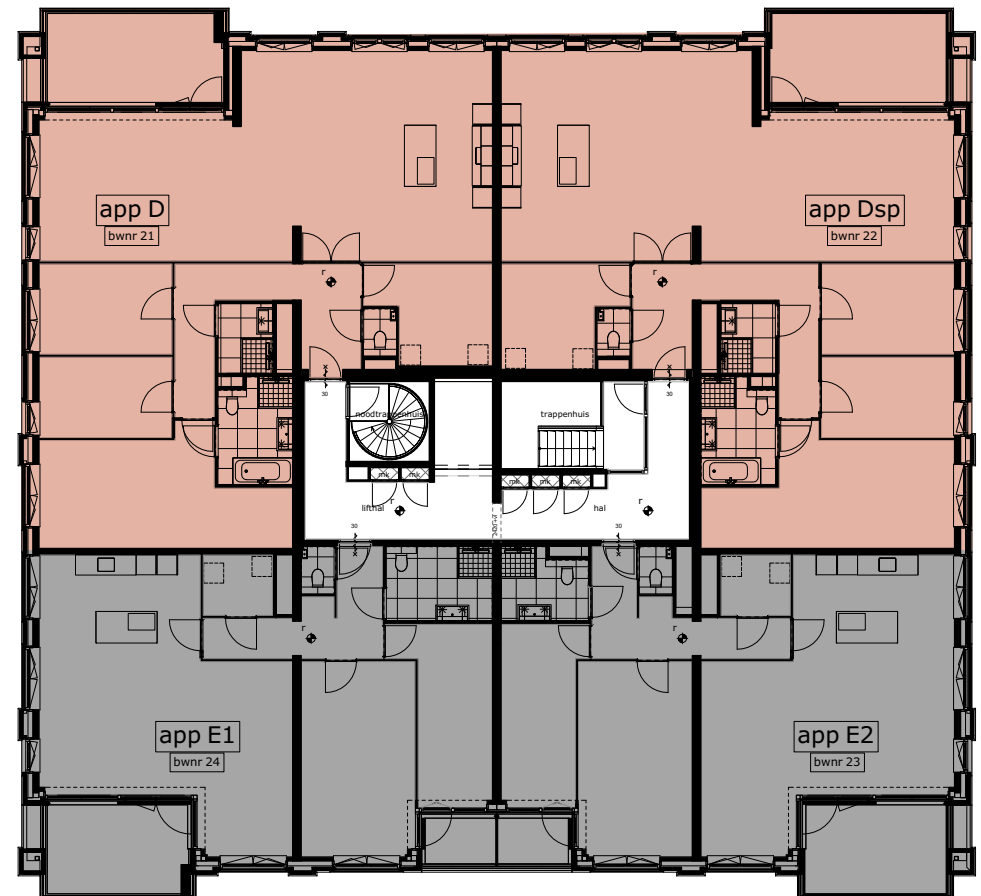
**Penthouse Type E**



# Verdiepingsoverzicht



Eerste t/m vierde verdieping



Vijfde verdieping

# Geveloverzicht

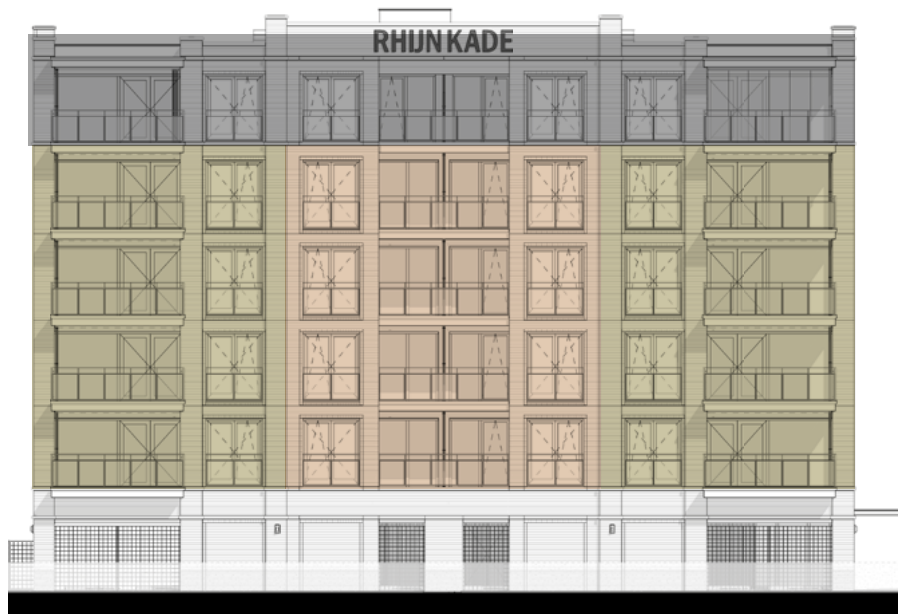




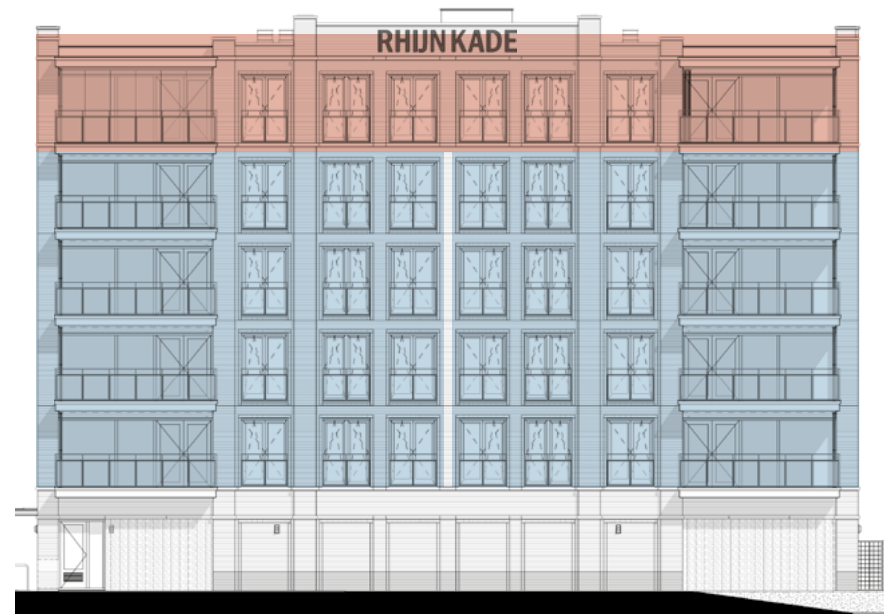
Noordgevel



Zuidgevel



Oostgevel



Westgevel

- Hoekappartement Oude Rijn Type A
- Appartement Binnenrijn Type C
- Hoekappartement Binnenrijn Type B
- Penthouse Type D
- Penthouse Type E

## Type A

# Hoekappartement Oude Rijn

Het luxe appartementengebouw Rhijnkade biedt het beste van 2 werelden; wonen omringd door water én op fietsafstand van de binnenstad van Leiden. Hier woon je aan De Oude Rijn en geniet je van vrij uitzicht maar ook van de geborgenheid van de gezamenlijke privétuin. Bovendien hebben deze sfeervolle 3-kamerappartementen een balkon aan de woonkamer waar je de dag heerlijk kunt beginnen met een kop koffie. Deze 8 comfortabele hoekappartementen met een woonoppervlakte van circa 116 m<sup>2</sup> liggen verdeeld op de 1<sup>e</sup> t/m 4<sup>e</sup> verdieping, te midden van alles. Wat wil je nog meer?

Via de voordeur stap je direct in de hal. Hier is ook een toilet en de badkamer met douche, een 2<sup>e</sup> toilet en dubbele wastafel. Optioneel is er een ligbad mogelijk. Via de hal open je de dubbele deuren naar de woonkamer met open keuken met keukeneiland. Bij het betreden van de woonkamer geniet je direct van het uitzicht door de verdiepingshoge ramen. Via de openslaande deur kom je op het balkon.

Dit fijne appartement is standaard voorzien van een keuken en sanitair. Er zijn 2 slaapkamers, waarvan 1 grote aan de voorzijde met veel lichtinval, en er is een technische ruimte met aansluitingen voor de wasmachine. Tot slot zijn er een eigen berging in de kelder en 2 eigen parkeerplaatsen.

 ca. 116 m <sup>2</sup>	 Vloerverwarming* en vloerkoeling
 3 kamers	 Balkon met uitzicht op de Oude Rijn
 Energielabel A+++	 2 parkeerplaatsen
 Bouwnummer 016 heeft een ligplaats	

\*In de badkamer wordt gebruik gemaakt van een elektrische radiator als hoofdverwarming.



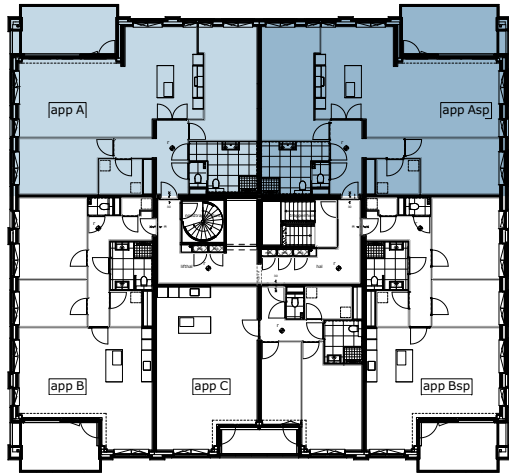


Type A

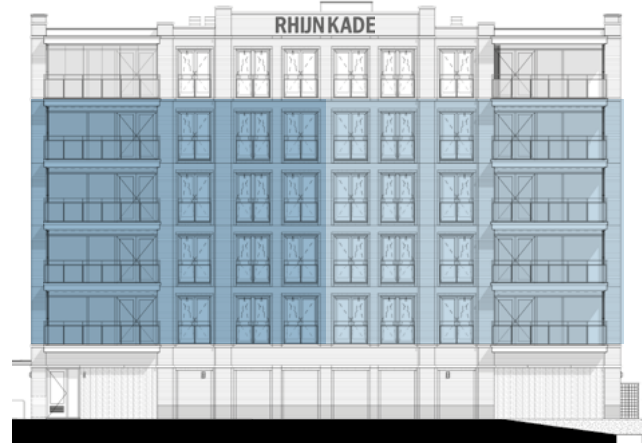
# Hoekappartement Oude Rijn



Deze plattegrond is van toepassing op type A. Er kunnen kleine afwijkingen of een gespiegelde variant van toepassing zijn. Kijk op [www.rijnhoeve.nl](http://www.rijnhoeve.nl) voor de bouwnummerspecifieke plattegrond, of vraag de verkopend makelaar om meer informatie. De plattegronden zijn niet op schaal afgebeeld.



Eerste t/m vierde verdieping



Westgevel



Gevelaanzicht









## Type C

# Appartement Binnenrijn

Het is straks comfortabel wonen in dit luxe appartementengebouw in Rhijnkade. Je woont hier namelijk omringd door water én op fietsafstand van de binnenstad van Leiden. Bovendien hebben deze 4 sfeervolle 3-kamerappartementen een balkon met uitzicht op de Binnenrijn. Hier kun je de dag beginnen met een heerlijke kop koffie. Door de hoge ramen geniet je binnen ook nog eens van een oase van licht. Ook is het heerlijk genieten in de gezamenlijke privétuin die uitkijkt op de Oude Rijn. Dát is fijn wonen!

Via de voordeur stap je direct in de ruime L-vormige hal. Hier is ook een toilet en de badkamer met douche, 2<sup>e</sup> toilet en wastafel. Ook is er een berging met aansluitingen voor de wasmachine en droger. Via de hal open je de deur naar de woonkamer met open keuken met keukeneiland. Wat meteen opvalt is het uitzicht op de Binnenrijn door de verdiepingshoge ramen. Via de openslaande deur betreedt je het balkon.

Verder heeft dit fijne appartement 2 slaapkamers, waarvan 1 ook toegang heeft tot het balkon. Dit appartement is standaard al voorzien van een luxe keuken en luxe sanitair. Uiteraard kun je die ook inrichten naar eigen smaak. Voor je fiets(en) heb je een eigen berging in de kelder én je beschikt over een eigen parkeerplaats.

 ca. 99 m <sup>2</sup>	 Vloerverwarming* en vloerkoeling
 3 kamers	 Balkon
 Energielabel A+++	 Parkeerplaats

\*In de badkamer wordt gebruik gemaakt van een elektrische radiator als hoofdverwarming.





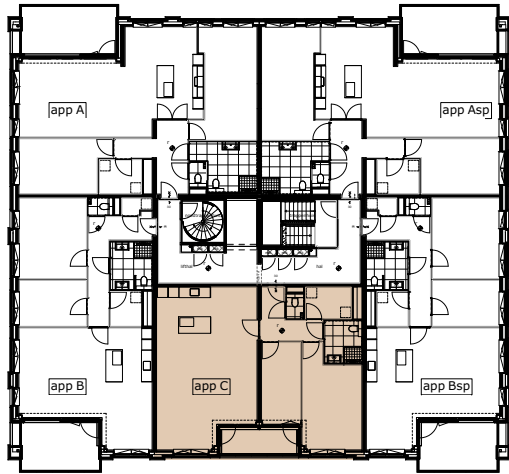


Type C

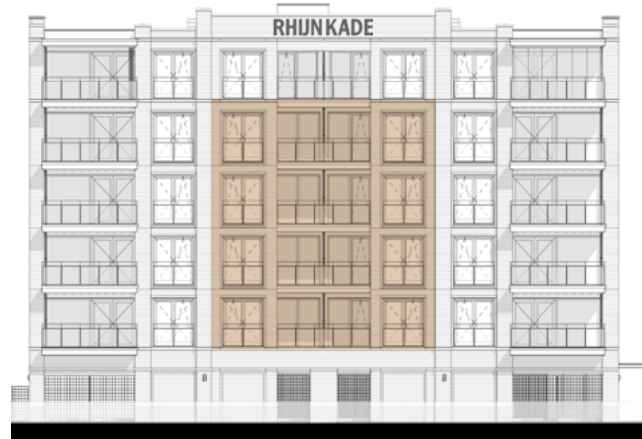
# Appartement Binnenrijn



Kijk op [www.rhijnhoeve.nl](http://www.rhijnhoeve.nl) voor de plattegronden per bouwnummer, of vraag de verkopend makelaar om meer informatie. De plattegronden zijn niet op schaal afgebeeld.



Eerste t/m vierde verdieping



Oostgevel



Gevelaanzicht









Type B

# Hoekappartement Binnenrijn

Wat een comfortabele appartementen zijn dit! Je woont hier omringd door water én op fietsafstand van de binnenstad van Leiden. Bovendien hebben deze sfeervolle 3-kamerappartementen een balkon aan de woonkamer waar je de dag heerlijk kunt beginnen met vrij uitzicht op de Binnenrijn. Ook kun je gebruik maken van de gezamenlijke privétuin die uitkijkt op de Oude Rijn. Deze 8 comfortabele hoekappartementen met een woonoppervlakte van circa 99 m<sup>2</sup> liggen op de 1e t/m 4e verdieping. Iets voor jou?

Via de voordeur stap je direct in de ruime L-vormige hal. Hier is ook een toilet en de badkamer met douche, 2<sup>e</sup> toilet en 2 wastafels. Ook is er een berging met aansluitingen voor de wasmachine en droger. Via de hal open je de deur naar de woonkamer met open keuken met keukeneiland. Wat meteen opvalt is het uitzicht op de Binnenrijn door de verdiepingshoge ramen. Via de openslaande deur betreedt je het balkon.

Verder heeft dit fijne appartement 2 slaapkamers en is standaard voorzien van een luxe keuken en luxe sanitair. Uiteraard ook in te richten naar eigen smaak. Voor je fiets(en) heb je een eigen berging in de kelder. Ook fijn, je beschikt over een eigen parkeerplaats.

 ca. 99 m <sup>2</sup>	 Vloerverwarming* en vloerkoeling
 3 kamers	 Balkon
 Energielabel A+++	 Parkeerplaats

\*In de badkamer wordt gebruik gemaakt van een elektrische radiator als hoofdverwarming.





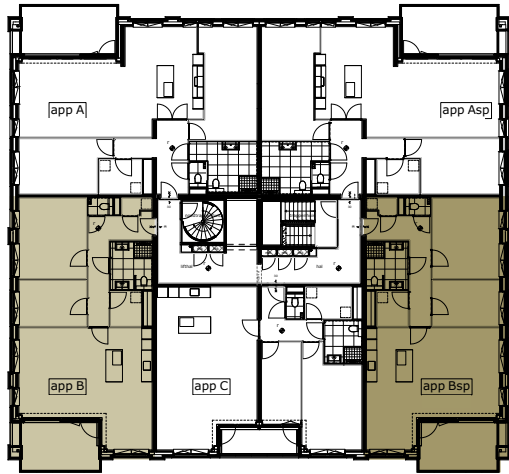
RHINKADE

Type B

# Hoekappartement Binnenrijn



Kijk op [www.rhijnhoeve.nl](http://www.rhijnhoeve.nl) voor de plattegronden per bouwnummer, of vraag de verkopend makelaar om meer informatie. De plattegronden zijn niet op schaal afgebeeld.



Eerste t/m vierde verdieping



Oostgevel



Gevelaanzicht



## Type D

# Penthouse

Heb jij interesse in dit fraaie penthouse? Dan is het goed om te weten dat er bij dit penthouse ook een eigen ligplaats aan de zijkant van het gebouw zit. Het hele jaar genieten van een oase van licht in je woonkamer en uitzicht op de Oude Rijn? Dan is dit Penthouse Oude Rijn type D in Rhijnkade echt iets voor jou. Deze 2 riante penthouses met een woonoppervlakte van circa 156 m<sup>2</sup> bevinden zich op de 5e verdieping en liggen op de hoeken van het gebouw. Je geniet hier van veel lichtinval door de hoge ramen én van vrij uitzicht.

Via de voordeur stap je binnen in de hal. Hier is ook een toilet, wasruimte en een badkamer met douche. Via de hal open je de dubbele deur naar de riante langgerekte woonkamer met open keuken met keukeneiland. Bij het betreden van de woonkamer geniet je direct van het uitzicht door de hoge raampartijen. Via een openslaande deuren kom je op het balkon met uitzicht op de Oude Rijn. Bovendien kun je daarnaast ook gebruik maken van de gezamenlijke privétuin aan de Oude Rijn. Dat wordt genieten!

Het penthouse telt verder 3 slaapkamers en is voorzien van een 2<sup>e</sup> badkamer. Ook fijn, je beschikt over 2 privé parkeerplekken, waarvan 1 onder het gebouw, en je hebt een eigen berging in de kelder. Aan ruimte geen gebrek.

 ca. 156 m <sup>2</sup>	 Vloerverwarming* en vloerkoeling
 4 kamers	 Balkon met uitzicht op de Oude Rijn
 Energielabel A+++	 2 parkeerplaatsen
 Inclusief ligplaats	

\*In de badkamer wordt gebruik gemaakt van een elektrische radiator als hoofdverwarming.



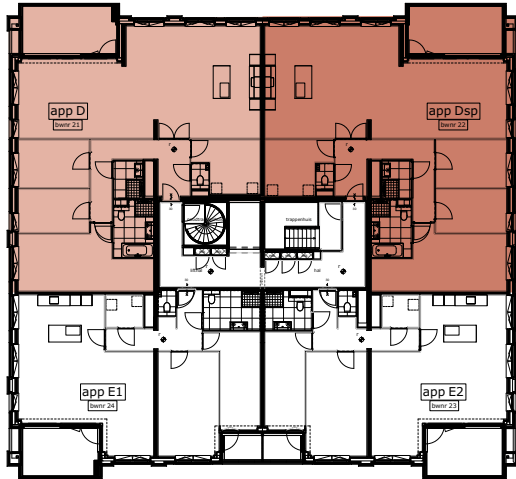




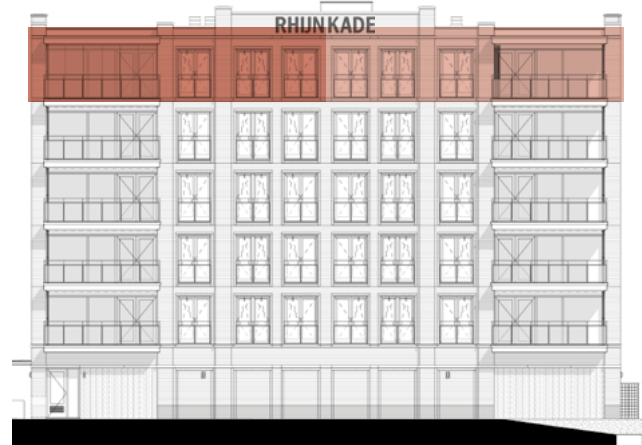
# Type D Penthouse



Kijk op [www.rhijnhoeve.nl](http://www.rhijnhoeve.nl) voor de plattegronden per bouwnummer, of vraag de verkopend makelaar om meer informatie. De plattegronden zijn niet op schaal afgebeeld.



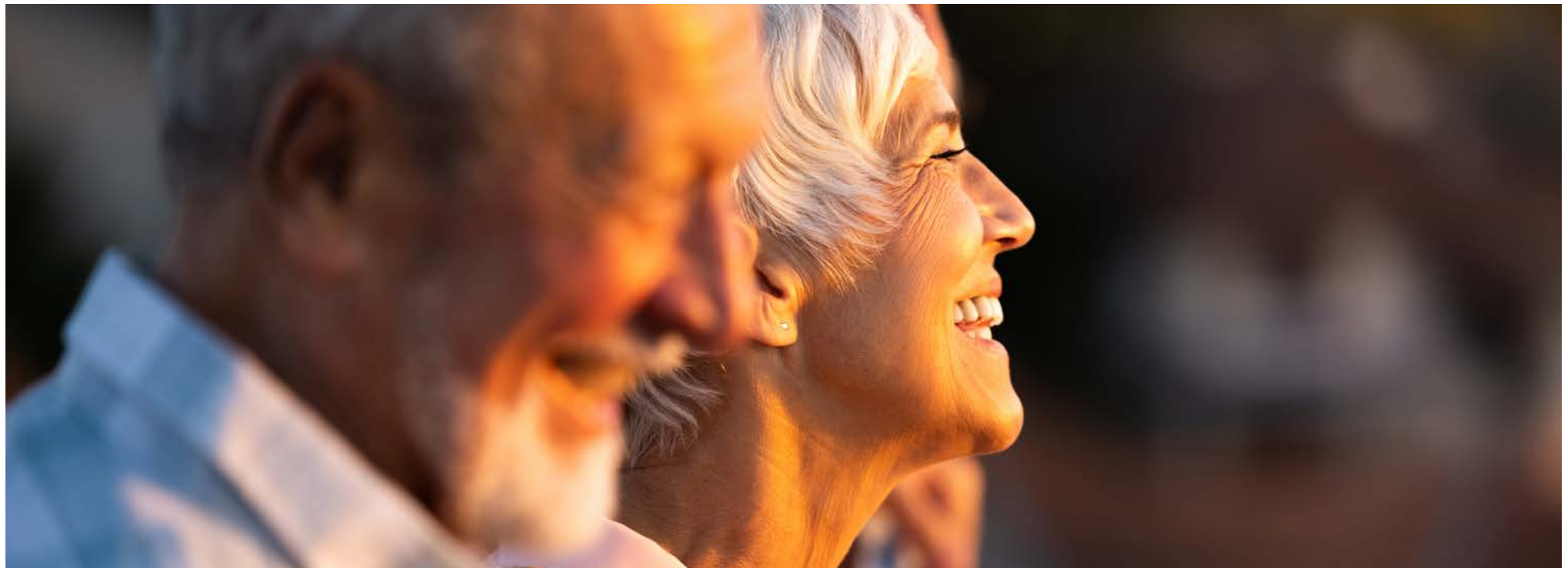
Vijfde verdieping



Westgevel



Gevelaanzicht





# Type E

## Penthouse

Luxe wonen te midden van water en groen, maar wel op fietsafstand van het centrum van Leiden. Dát kan in appartementengebouw Rhijnkade. Hoge ramen en gedetailleerd metselwerk geven het gebouw een chique uitstraling. Vanuit hier fiets je zó naar de Leidense binnenstad om een terrasje te pakken of hapje te eten. Deze 2 luxe penthouses type E hebben een balkon, liggen op de 5<sup>e</sup> verdieping en kijken uit op de Binnenrijn. Zie je jezelf hier al wonen?

Via de voordeur stap je binnen in de hal. Hier is ook een toilet en een badkamer met 2<sup>e</sup> toilet en een douche. Via de gang open je de deur naar de ruime woonkamer met open keuken met keukeneiland. Bij het betreden van de woonkamer geniet je direct van het uitzicht door de hoge raampartijen. Via een openslaande deur kom je op het balkon met uitzicht op de Binnenrijn. Naast je balkon kun je ook gebruik maken van de gezamenlijke privétuin aan de Oude Rijn.

Het penthouse is standaard voorzien van een keuken en sanitair en telt verder 2 slaapkamers, waarvan 1 grote met veel lichtinval en de andere met een 2<sup>e</sup> balkon. Ook is er een berging met aansluitingen voor de wasmachine en droger. Je beschikt over 2 privé parkeerplekken waarvan 1 onder het gebouw, en je hebt een eigen berging in de kelder voor je fiets(en) en andere spullen.

 ca. 107 - 109 m <sup>2</sup>	 Vloerverwarming* en vloerkoeling
 3 kamers	 Balkon
 Energielabel A+++	 2 parkeerplaatsen

\*In de badkamer wordt gebruik gemaakt van een elektrische radiator als hoofdverwarming.



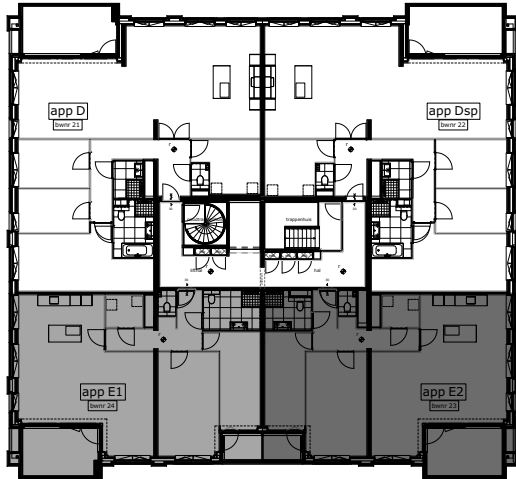


RHIJNKADE

# Type E Penthouse



Kijk op [www.rhijnhoeve.nl](http://www.rhijnhoeve.nl) voor de plattegronden per bouwnummer,  
of vraag de verkopend makelaar om meer informatie. De plattegronden zijn niet op schaal afgebeeld.



Vijfde verdieping



Oostgevel



Gevelaanzicht



# Een woning kopen

## Maak je eigen huis account aan

Benieuwd waar een woning zich in Rhijnkade bevindt? Bekijk dan de interactieve kaart op de website. Wanneer je een woning van je keuze aanklikt, kun je direct alle informatie zoals de woningplattegronden, impressies, technische informatie en optielijst bekijken van het bouwnummer dat jouw voorkeur heeft.

Heb je interesse in een woning? Je vindt alle informatie op de website [www.rhijnhoeve.nl](http://www.rhijnhoeve.nl). Ook de verkoop verloopt via deze website.

Spreek je toch liever een makelaar? Geen probleem! In dit project werkt BPD samen met De Leeuw Makelaardij, [www.deleeuw.nl](http://www.deleeuw.nl)





### Heb je interesse in een woning?

Om je voorkeuren voor bouwnummers door te kunnen geven heb je een Mijn Eigen Huis-account nodig. Deze kun je aanmaken op [www.rhijnhoeve.nl](http://www.rhijnhoeve.nl). Klik rechtsboven op het poppetje op homepage van de website. Je krijgt vervolgens de mogelijkheid om in te loggen. Heb je nog geen account? Dan maak je deze gemakkelijk aan via de knop 'Ik heb nog geen account'. Zodra de verkoop start krijg je de mogelijkheid om vijf voorkeuren voor bouwnummers door te geven in je account.

### Makelaars van Rhijnkade

Het verkoopteam van Rhijnkade bestaat uit De Leeuw Makelaardij en BPD. Zij voeren met jou de verkoopgesprekken als je een bouwnummer toegewezen hebt gekregen.

### DISCLAIMER

Dit magazine is met grote zorgvuldigheid samengesteld en is bedoeld als algemene informatie over Rhijnkade. Aan deze informatie kunnen geen rechten worden ontleend. Indien zonder nadere verificatie of advies van de informatie gebruik wordt gemaakt, geschiedt dit geheel voor eigen rekening en risico. Zonder voorafgaande uitdrukkelijke toestemming van BPD is het niet toegestaan enige inhoud over te nemen, te vermenigvuldigen of op welke wijze dan ook te publiceren. De afgebeelde artist impressies, de gevelimpressies evenals de plattegronden kunnen afwijken van de contractstukken. Voor de juiste informatie verwijzen wij je graag naar de contractstukken op de website onder het kopje downloads. Juni 2023.

Concept en ontwerp: [crob.nl](http://crob.nl)

### ONTWIKKELING



### ONDERDEEL VAN GEBIEDSONTWIKKELING



### VERKOOP EN INFORMATIE



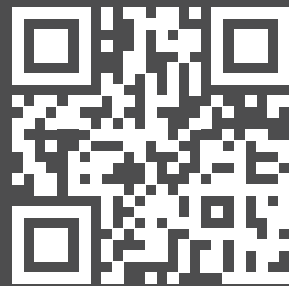
BPD  
Poortweg 2, Delft  
T 088 - 71 22 826  
E [verkoop.zuidwest@bpd.nl](mailto:verkoop.zuidwest@bpd.nl)

De Leeuw Makelaardij  
Molenwerf 4, 2312 CK Leiden  
T 071 514 20 45  
E [leiden@deleeuw.nl](mailto:leiden@deleeuw.nl)





Nieuw wonen  
aan de  
Oude Rijn!



[www.rhijnhoeve.nl](http://www.rhijnhoeve.nl)